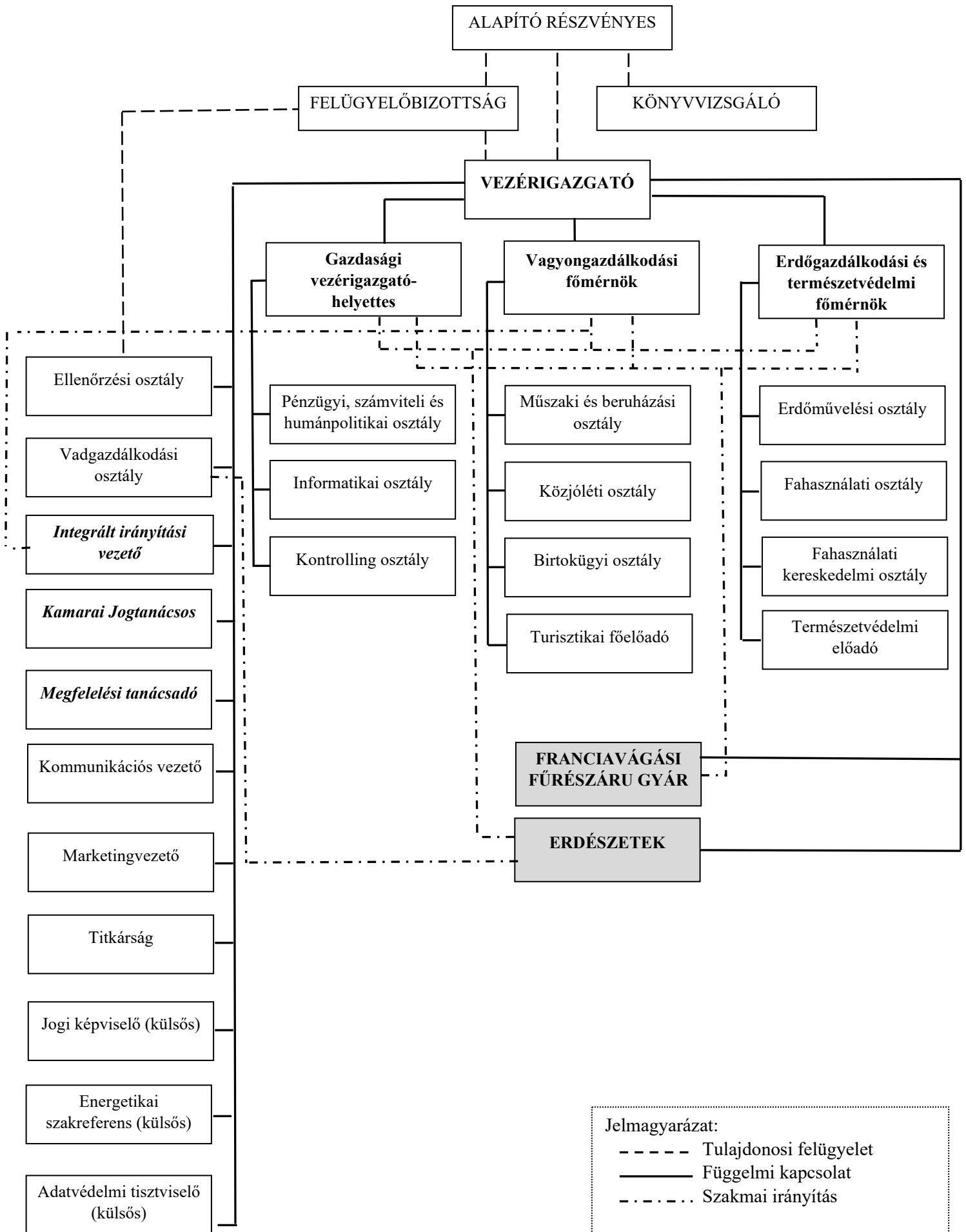


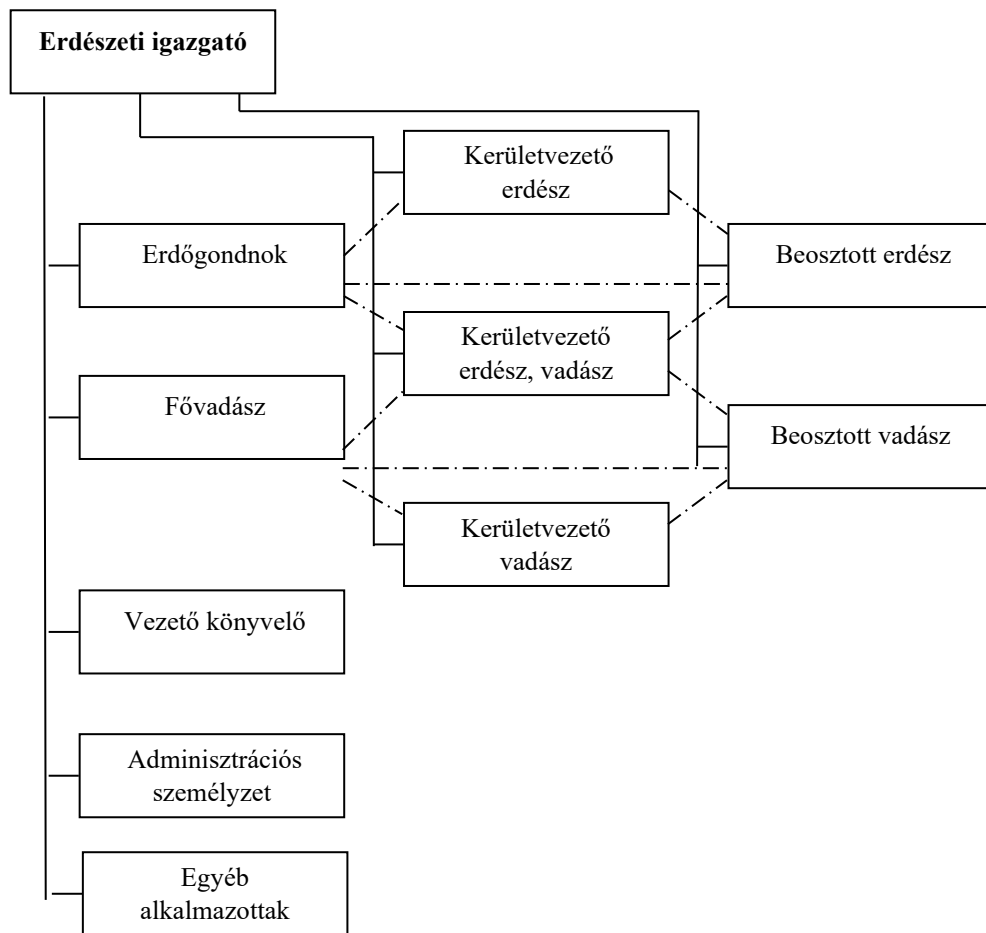
Központ szervezeti felépítése



Erdészetek szervezeti felépítése

Az Erdészetek, a Franciavágási Fűrészáru Gyár termelési és kereskedelmi tevékenysége az Erdőgazdálkodási és természetvédelmi főmérnök, közjóléti és turisztikai tevékenysége a Vagyongazdálkodási főmérnök, a számviteli, pénzügyi, ügyviteli, humánpolitikai, kontrolling és informatikai tevékenysége a Gazdasági vezérigazgató-helyettes szakmai irányítása alá tartozik.

AZ ERDÉSZETEK SZERVEZETE



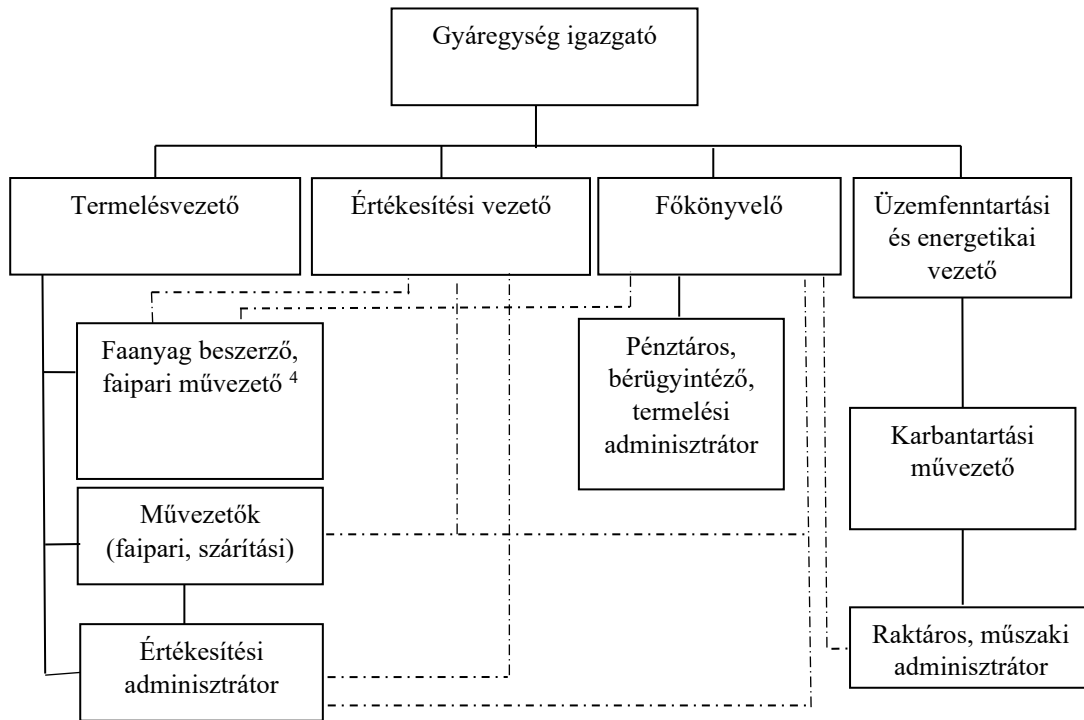
A társaság erdészetei:

- Balatonfüredi Erdészet
- Bakonybéli Erdészet
- Bakonyszentlászlói Erdészet
- Devecseri Erdészet
- Farkasgyepői Erdészet
- Keszthelyi Erdészet
- Pápai Erdészet

Jelmagyarázat:

- - - - - Tulajdonosi felügyelet
- Függelmi kapcsolat
- Szakmai irányítás

Franciavágási Fűrészáru Gyár szervezeti felépítése



Jelmagyarázat:

- - - - - Tulajdonosi felügyelet
- Függelmi kapcsolat
- Szakmai irányítás

⁴ 2023. 11.02. napjával módosított szöveg.