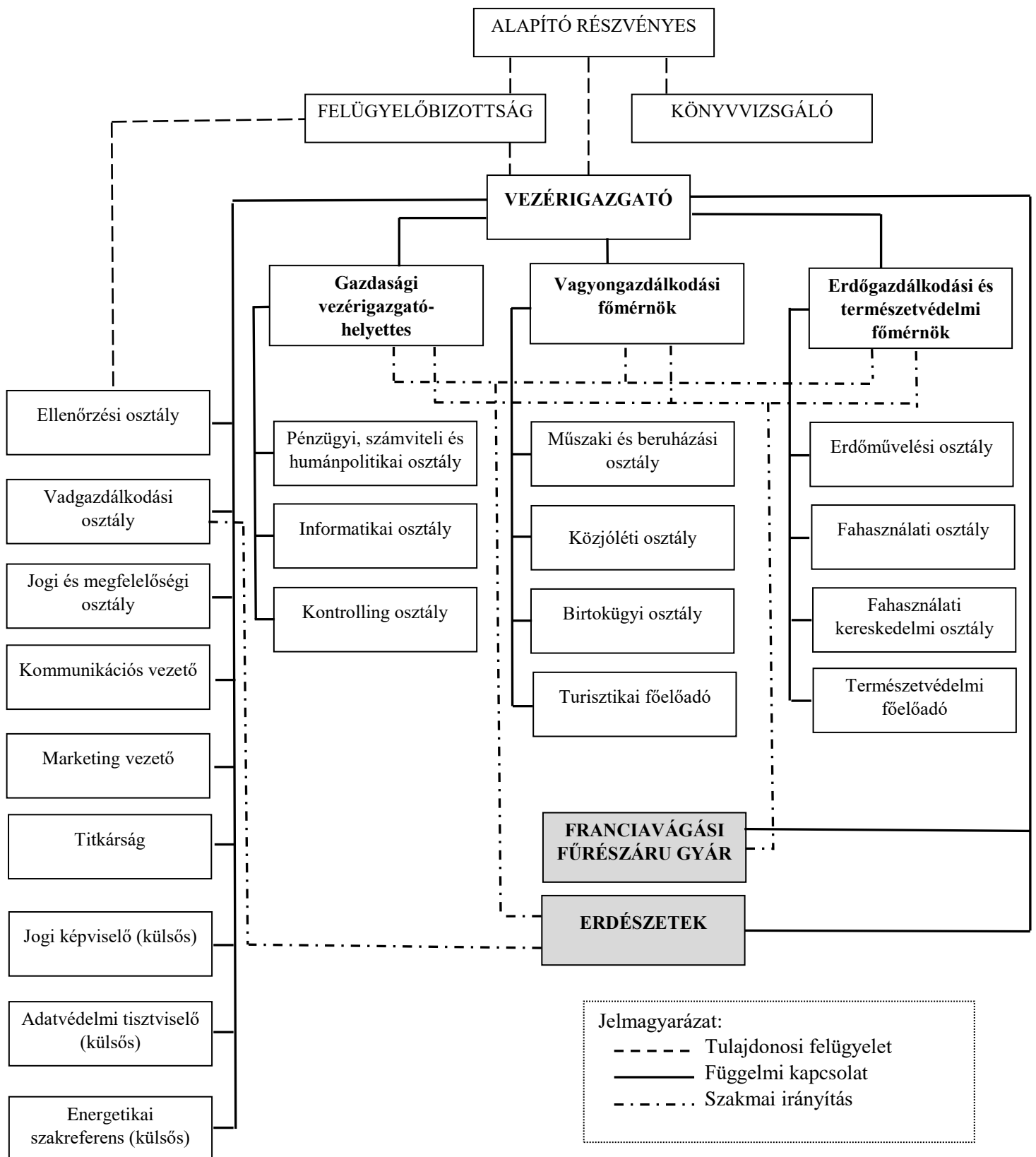


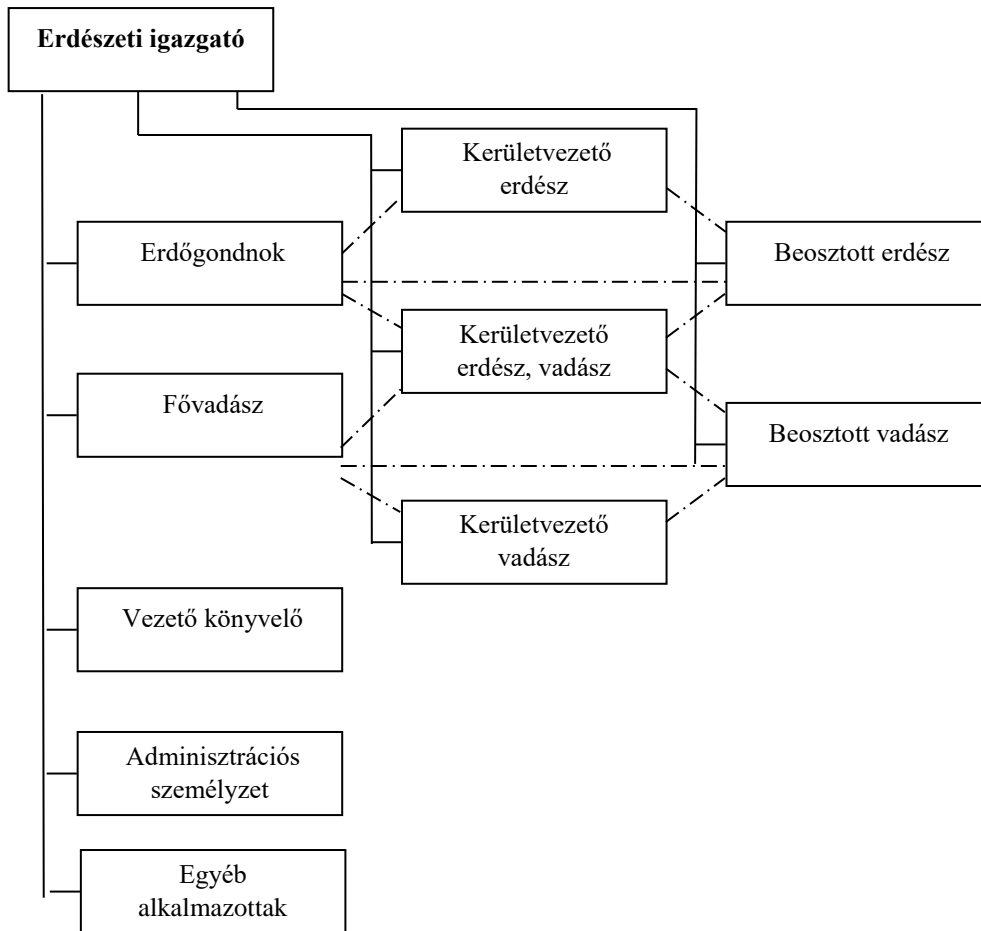
# Központ szervezeti felépítése



# Erdészetek szervezeti felépítése

Az Erdészetek, a Franciavágási Fűrészáru Gyár termelési és kereskedelmi tevékenysége az *Erdőgazdálkodási és természetvédelmi főmérnök, közjóléti és turisztikai tevékenysége a Vagyongazdálkodási főmérnök* **Hiba! A könyvjelző nem létezik.**, a számviteli, pénzügyi, ügyviteli, humánpolitikai, kontrolling és informatikai tevékenysége a Gazdasági vezérigazgató-helyettes szakmai irányítása alá tartozik.

## AZ ERDÉSZETEK SZERVEZETE



### A társaság erdészetei:

- Balatonfüredi Erdészet
- Bakonybéli Erdészet
- Bakonyszentlászlói Erdészet
- Devecseri Erdészet
- Farkasgyepői Erdészet
- Keszthelyi Erdészet
- Pápai Erdészet

### Jelmagyarázat:

Tulajdonosi felügyelet  
Függelmi kapcsolat  
Szakmai irányítás

# Franciavágási Fűrészáru Gyár szervezeti felépítése

